



### Produktbeskrivelse

NFM Skumbeton er en sammensætning af cement, skummidler, et additiv, der gør den flydende, og vand. Konceptet er vandreduceret for at give minimal tørretid. I produktet findes der små jævnt fordelte skumbobler, som genereres af en skumgenerator. Skummet sprøjtes ind i pumpe-slangen ved udlægning.

NFM Skumbeton kan fås i varierende densitet fra 350-1800 kg/m<sup>3</sup>. Skumbetonens styrke varierer alt efter densitet. Lav densitet giver en let, men svag skumbeton. En høj densitet giver en tungere, men stærkere skumbeton. Produktet kan bearbejdes med både håndværktøj og maskine.

NFM Skumbeton er hovedsageligt udviklet til anvendelse indendørs, men kan også anvendes udendørs. Er ikke tilsat protein- eller kaseinprodukter.

NFM Skumbeton er tredjepartskontrolleret af Teknologisk Institut og opfylder de gældende krav til materialer mht. sundhed og sikkerhed for dansk indeklima samt kravene i henhold til hus-AMA for udjævningsmasser i Sverige.

### Emissionkontrolleret

NFM Skumbeton er testet af SP i Borås gældende VOC og Teknologisk Institut i henhold til DICL. Produktet er registreret i BASTA, BVD og Kemrisk.

### Velegnet underlag

Kontakt Areo A/S

### Anvendelsesområde

NFM Skumbeton er isolerende og kan med fordel anvendes til nivellering, når der er brug for lette, tykke fyldstoffer, f.eks. som underlag for gulvspartelmasse. Produktet er endda velegnet til varmeisolering mellem bjælkelag og gulvvarme, stabilt fyldstof og som brandisolering mellem ventilationsrør og lignende.

### Forbehandling

Kontakt NFM Flytgolv AB

### Opblanding

Opblanding sker i en specielt tilpasset pumpebil, og produktionen sker kontinuerligt på stedet med op til 60 m<sup>3</sup>/time.

Alt udstyr følger med i pumpebilen, og der skal kun tilsættes vand. NFM Skumbeton må kun fremstilles af godkendt og uddannet personale.

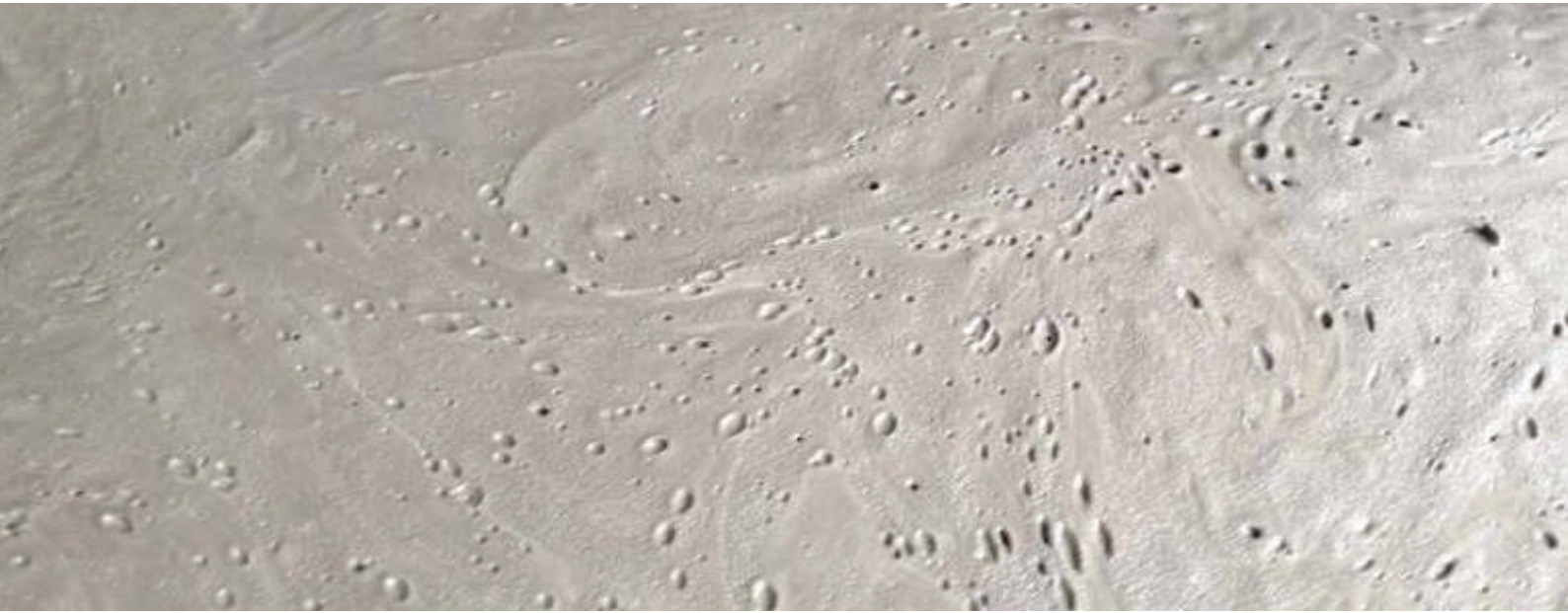
### Påføring

Inden skumbetonen pumpes ind, anbefales det, at underlagets niveau afsættes, og niveauerne markeres på passende vis med NFM's "Niveaupinde".

Massen pumpes ud på underlaget i baner. Hver ny bane lægges i den gamle så hurtigt som muligt. Banelængden tilpasses blandepumpens kapacitet og belægningstykkelsen. En passende banelængde er 8-12 m.

Ingen indpakning eller vibration er nødvendig.

Overfladen kan glattes ud med en bred spartel for at få et mere plant slutresultat.



### Praktiske tips

NFM Skumbeton er et 100 % cementbaseret produkt (Standard Portland 52.5/42,5).

Dette produkt viser revnedannelse efter ca. 10 døgn afhængig af færdigtørring og temperatur.

Vi anbefaler at vente med topbelægning såsom ydende spartelmasse, indtil disse sprækker er opstået, for at minimere, at krympningssprækkerne overføres til den ydende spartelmasse.

Det hjælper også med at udtørre skumbetonens fugtindhold på bedste måde. Inden produktet eventuelt belægges med ydende spartelmasse, skal der påføres en rigelig primer opblandet med vand i forholdet 1:5. Kontakt os om eventuel armering inden ydende afretning.

### Obs

Man skal altid sikre sig, at gulvkonstruktionen er tilstrækkelig tør. Som rettesnor for gulvunderlagets tørring kan man bruge anbefalingerne i Hus-AMA.

### Miljøanvisninger

Produktet er alkalisk ved reaktion med vand.

Hærdet materiale udgør ingen miljøfare. For håndtering af restprodukter og affald, se indholdsdeklarationen samt Byggvarudeklaration.

## Produktspecifikation

### Materialeforbrug

Afhængig af densitet

### Lagtykkelse

50-600 mm/lag

### Trykstyrke

1-6 Mpa afhængig af densitet

### Produktet er produceret af:

NFM Flytgulv, Vångavägen 1,  
S-238 41 OXIE, Sweden.